

ONDE É O PÓLO NORTE MAGNÉTICO?

Antes do final do século 16, Sir William Gilbert, astrofísico da Rainha Elizabeth I, acreditava que o **Pólo Norte Magnético** coincidia com o **Pólo Norte Geográfico**. Observações magnéticas feitas por exploradores nas décadas subseqüentes, mostraram que isto não era verdade, e no século 19, as observações demonstraram que o **Pólo Norte** deveria estar em algum lugar no norte do Canadá.

Mais recentemente, logo após a Segunda Guerra Mundial (1948), Paul Serson e Jack Clark, cientistas canadenses do **Dominion Observatory**, obtiveram medições de inclinação de campo magnético da ordem de $89^{\circ} 56'$, no Lake Allen, na Ilha Príncipe de Gales, no Canadá.



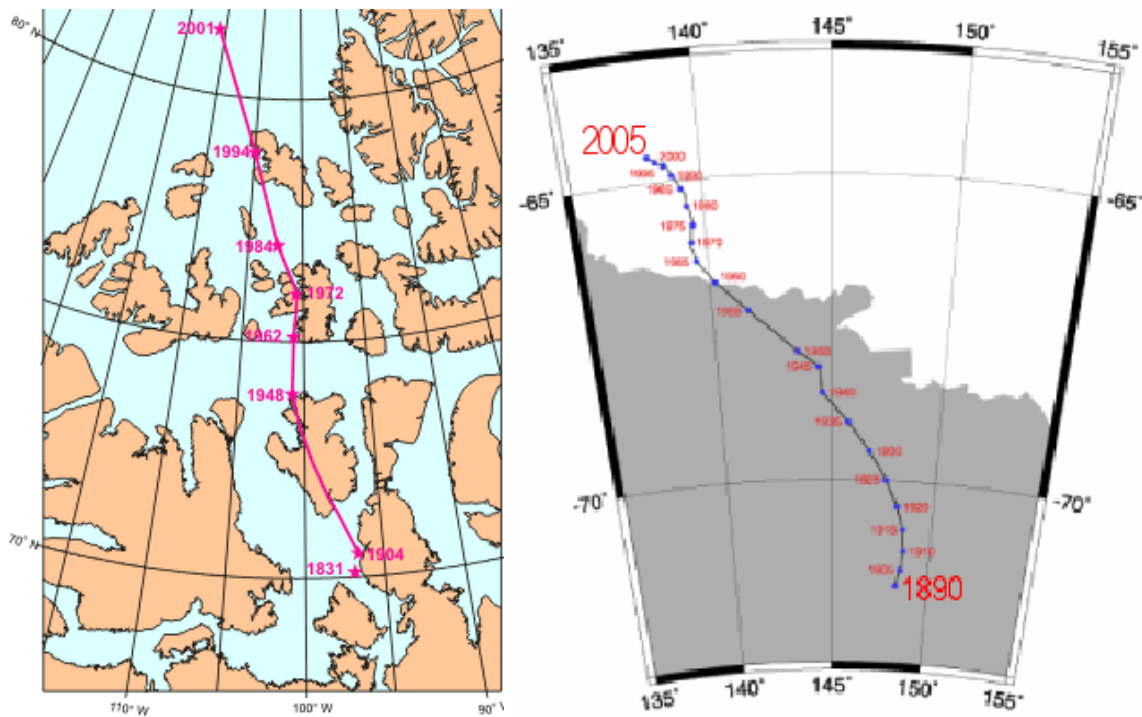
Sir William Gilbert e imagem de satélite do Lake Allen,
no norte do Canadá, na ilha Príncipe de Gales

Isto, junto com outras observações feitas na redondeza, mostrou que o pólo havia se deslocado cerca de **250 km** a noroeste, desde a observação anterior em 1904.

Observações subseqüentes de cientistas do governo canadense, em 1962, 1973, 1984 e recentemente em 1994, mostraram que o movimento do **Pólo Norte** na direção noroeste continua e que durante este século variou em média **10 km por ano**.

A última posição do **Pólo Norte Magnético** foi determinada em 2001, sendo localizada a noroeste da ilha Ellef Ringnes, nas coordenadas **$83,21^{\circ}\text{N}$** e **$118,32^{\circ}\text{W}$** .

O movimento anual do pólo aumentou e é agora cerca de **15 km** por ano. Esta posição está distante cerca de **1.140 km** do Norte Verdadeiro (ou Geográfico).



Deslocamentos dos pólos norte e sul com o passar dos anos.



Em 1919, o equador magnético passava próximo a Aracaju (SE).
Hoje, ele está perto de São Luís (MA)